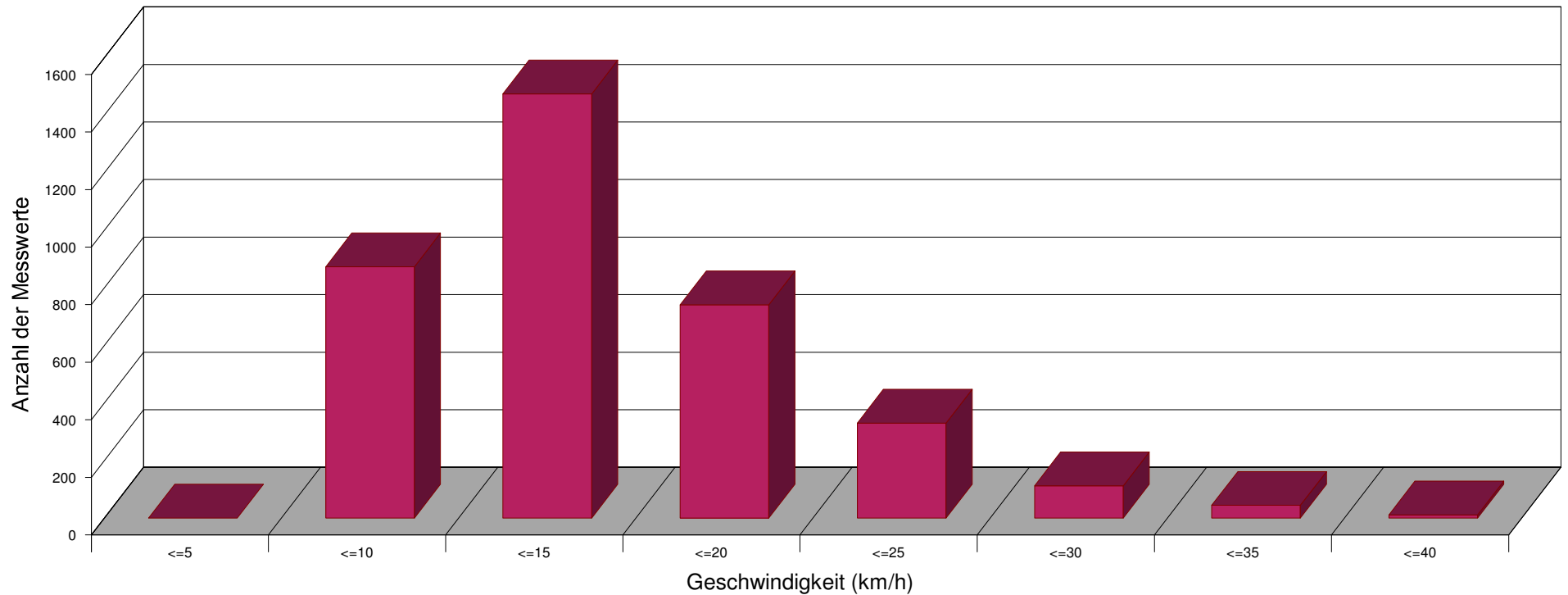


Holunderweg 1A 10 Km/h (bidirektional)



Statistik

Zeitraum: Montag, 7. August 2017, 09:06 Uhr bis Freitag, 1. September 2017, 09:53 Uhr

Anzahl der Messwerte	3585
Durchschnittsgeschwindigkeit	Vd 14,6 km/h
85% der Fahrzeuge fahren langsamer oder maximal ...	V85 20 km/h
Maximalgeschwindigkeit	Vmax 40 km/h

